

Microint 系列细分插补盒

使用说明

Inoservo.Co.,Ltd.

Science & Technology Park

ShenZhen China

Tel.: +86 (0) 755 86008400

E-mail : info@inoservo.com

<http://www.inoservo.com>

- 集成 set-up LED
- 工业标准 1Vp-p 模拟输入（特殊可定制）
- 工业标准 RS-422A 输出
- 插补系数从 X1 到 X500
- 分辨率从 0.5um-10nm
- 兼容 Microlin 和 Maglin 系列 SIN/COS 编码器



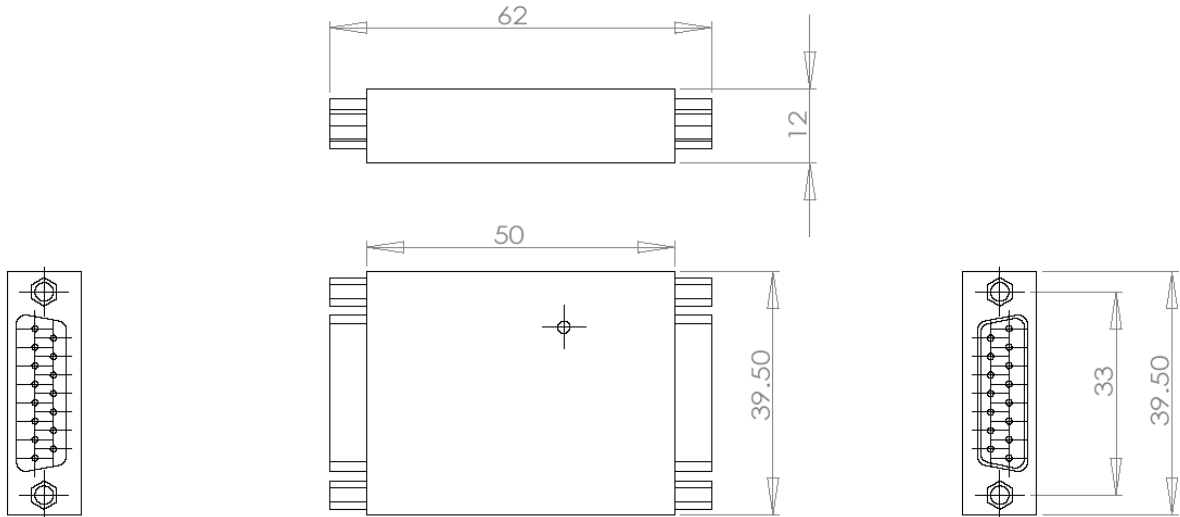
| 型号 | 插补系数 | 分辨率 |
|--------------|------|---------|
| Microint-10 | X10 | 0.5um |
| Microint-20 | X20 | 0.25um |
| Microint-40 | X40 | 0.125um |
| Microint-50 | X50 | 0.1um |
| Microint-80 | X80 | 62.5nm |
| Microint-100 | X100 | 50nm |
| Microint-125 | X125 | 40nm |
| Microint-200 | X200 | 25nm |
| Microint-250 | X250 | 20nm |
| Microint-500 | X500 | 10nm |

英诺伺服 **Microint** 系列细分插补盒是同本公司模拟量 1Vp-p SIN/COS 输出的编码器配套使用的，此细分盒可以实现将工业标准的 1Vp-p 模拟量正弦弦输出信号转换成工业标准的 RS-422A 正交数字输出信号，并提供宽范围的细分插补系数供客户选择。该细分插补盒配合本公司的 Microlin **Mic2AA-Vp-p** 系列光栅可以实现最高 10nm 的分辨率。用户即使在使用只能接受数字输入的伺服控制器或是显示设备时无需重复投资，无需改变原来结构和重新设计。独特的设计使 **Microint** 系列细分插补盒有更加突出的性能和更好的稳定性。

内置的 **Set-up LED** 可以使客户更加快捷的安装与此细分插补盒连接的光栅、磁栅及其它模拟量输出的编码器，并能够通过 **Set-up LED** 的颜色来及时的进行系统故障的排除。

Microint 系列细分插补盒配合本公司模拟量输出光栅和磁栅能够广泛的应用于 X-Y 平台、半导体加工、电子制造、机器视觉、坐标测量、PCB 机器、高度仪、电子组装、直线电机等各种客制化的线性运动环境。

安装尺寸：



输入输出引脚说明:

输入 (DB15 插针公头) 接口引脚定义

| 引脚序号 | 1 | 2 | 3 | 4 | 5 | 6 | 7 | 8 | 9 | 10 | 11 | 12 | 13 | 14 | 15 |
|------|----|----|----|----|-----|-----|------|------|----|----|-------|-------|----|------|------|
| 功能 | NC | NC | NC | NC | GND | +5V | COS+ | SIN- | NC | NC | ZERO+ | ZERO- | NC | COS- | SIN+ |

输出 (DB15 插座母头) 接口引脚定义

| 引脚序号 | 1 | 2 | 3 | 4 | 5 | 6 | 7 | 8 | 9 | 10 | 11 | 12 | 13 | 14 | 15 |
|------|----|-----|----|----|----|----|-----|----|----|----|----|----|----|----|----|
| 功能 | B+ | GND | A+ | NC | NC | NC | +5V | NC | B- | A- | Z- | Z+ | NC | NC | NC |

运行环境和电参数:

电源: 5V \pm 5%
 温度: 0-55 度
 湿度: 10-90%相对湿度
 防护等级: IP40
 加速度: 运行 20g
 接口: 双排 15 针 D 型插针 (插座)